

SESIÓN DE APRENDIZAJE

La planta y sus partes

I. DATOS INFORMATIVOS:

UGEL	CAYLLOMA	AREA	Ciencia y tecnología	GRADO:	3ERO Y 4TO
I.E.	40030	DOCENTE	ANA CRISTINA ARTEAGA QUISPE	FECHA:	

II. PROPÓSITOS DE APRENDIZAJE

COMPETENCIA: Explica el mundo físico basándose en conocimientos sobre los seres vivos, materia y energía, biodiversidad, Tierra y universo.

ESTÁNDAR DE APRENDIZAJE IV CICLO (NIVEL 4)

Explica, con base en evidencias documentadas con respaldo científico, las relaciones que establece entre: las fuentes de energía o sus manifestaciones con los tipos de cambio que producen en los materiales; entre las fuerzas con el movimiento de los cuerpos; la estructura de los sistemas vivos con sus funciones y su agrupación en especies; la radiación del sol con las zonas climáticas de la Tierra y las adaptaciones de los seres vivos. Opina sobre los impactos de diversas tecnologías en la solución de problemas relacionados a necesidades y estilos de vida colectivas.

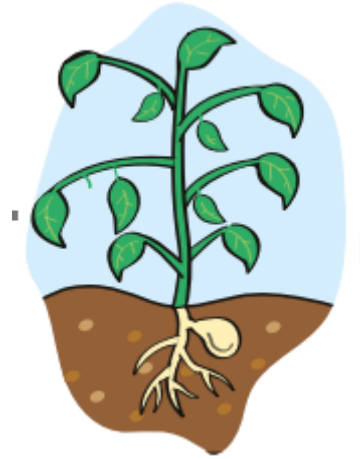
CAPACIDADES	CRITERIOS DE EVALUACIÓN	EVIDENCIA/PRODUCTO	INST. DE EVAL.
- Comprende y usa conocimientos sobre los seres vivos, materia y energía, biodiversidad, Tierra y universo. Evalúa las implicancias del saber y del quehacer científico y tecnológico	3er grado Explica las funciones que cumplen cada una de las partes. 4to grado - Conoce como es una planta en fuentes directas y fuentes de información. Describe las características de las plantas de su comunidad	Descripción de las partes de la planta y cómo funciona cada parte con un mapa conceptual.	Lista de cotejo
COMPETENCIAS TRANSVERSALES			
Gestiona su aprendizaje con autonomía. Define metas de aprendizaje Se desenvuelve en los entornos virtuales generados por las TIC. Gestiona información del entorno virtual	<ul style="list-style-type: none"> • Determina con ayuda de un adulto qué necesita aprender considerando sus experiencias y saberes previos para realizar una tarea. Fija metas de duración breve que le permitan lograr dicha tarea. • Organiza información, según su propósito de estudio, de diversas fuentes y materiales digitales. 		
Enfoque de derechos			
Valores	Por ejemplo		
Diálogo y concertación	Disposición a conversar con otras personas, intercambiando ideas o afectos de modo alternativo para construir juntos una postura común		

III. PREPARACIÓN DE LA ACTIVIDAD

¿Qué necesitamos hacer antes de la sesión?	¿Qué recursos o materiales se utilizará en esta sesión?
<ul style="list-style-type: none"> ➤ Preparar imagen para motivar ➤ Tener listo papelotes y plumones. 	<ul style="list-style-type: none"> ➤ Imagen para motivar ➤ Papelotes y plumones.

INICIO

- Se invita a los niños y niñas a realizar un recorrido por las áreas verde de la Institución Educativa y observan detenidamente como son las plantas, registran todo lo que observan en tarjetas de cartulina.



- Responde a preguntas
- **ATENCIÓN DIFERENCIADA**

3ER GRADO	4TO GRADO
¿Qué observaron? ¿Cómo son las plantas?	¿Qué partes tiene la planta?, ¿Por qué el ser humano cultiva y cuida las plantas?

- El propósito del día de hoy es:

Identificarán las partes de la planta y compararán las características de cada parte

- Recordamos las siguientes normas de convivencia:
 Respetar a sus compañeras y compañeros.
 Cuidar los materiales necesarios.
 Mantener el espacio de trabajo limpio

DESARROLLO

PLANTEAMIENTO DEL PROBLEMA

- Se formula las siguientes preguntas
 ¿Qué partes tiene una planta?, ¿qué forma tienen esas partes?

PLANTEAMIENTO DE HIPOTESIS:

- Se indica a los estudiantes que para responder las preguntas dibujarán una planta en una hoja bond y escribirán el nombre de las partes que creen que tiene y las características de cada parte

- *Pegan sus trabajos en la pizarra, debajo de las preguntas, y eligen un representante para que exponga las hipótesis.*

ELABORACION DEL PLAN DE ACCIÓN:

- *Responden a preguntas :*
- **ATENCION DIFERENCIADA**

3ER GRADO	4TO GRADO
<i>¿todos los dibujos sobre las partes de la planta son iguales?, ¿en qué se diferencian?,</i>	<i>¿por qué creen que todos han dibujado cosas diferentes?, ¿qué grupo tiene las respuestas correctas?, ¿qué podemos hacer para averiguar si las respuestas son correctas?</i>

- *Se registra sus respuestas y proponen como hacer la indagación de las partes de la planta. Buscar información en los libros de ciencia*

Observar videos referente a las partes de la planta

Observar láminas de las partes de las plantas

Observar una planta

RECOJO DE DATOS Y ANÁLISIS DE RESULTADOS:

- *Se comenta que para saber qué sus respuestas son las adecuadas, realizarán dos de las actividades sugeridas: buscar información en un libro y observar una planta.*
- *Se entrega a cada estudiante referente a las partes de las plantas y sus características*

LA PLANTA

Las plantas, como todo ser vivo, cumple su ciclo vital cuando nace, crece, se reproduce y muere.

Las plantas no se pueden desplazar de un lugar a otro; pero sí realizan algunos movimientos sobre sí mismos para poder captar los elementos necesarios para su alimentación y respiración.

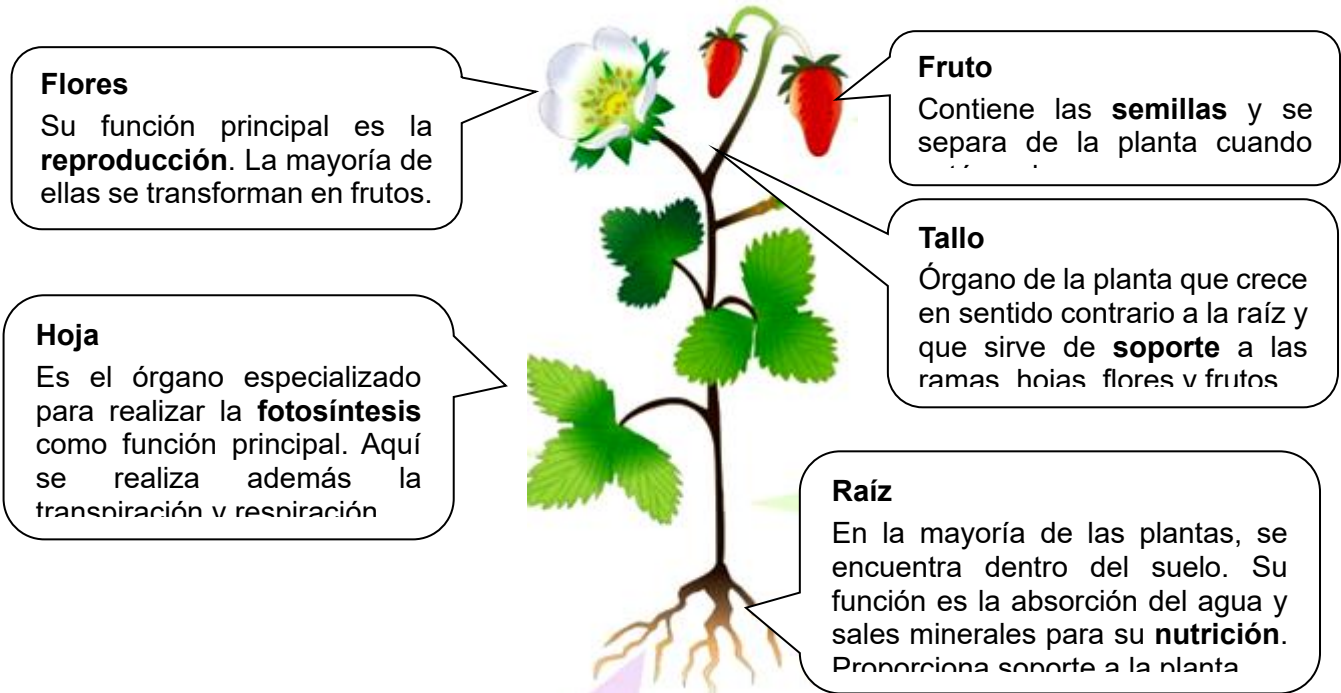


Las plantas son seres vivos que presentan las siguientes características:

- *Elaboran su propio alimento mediante el proceso de la fotosíntesis.*
- *No se desplazan, solo puede realizar movimientos como cerrar sus hojas, abrir y cerrar las flores.*



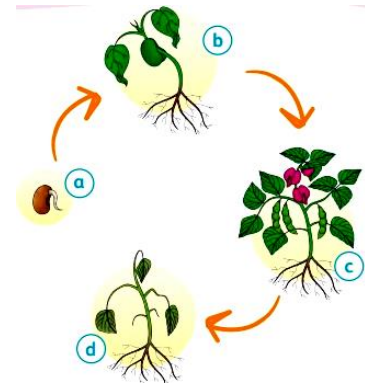
La mayoría de las plantas tienen las siguientes partes:



El ciclo de vida de la planta

La planta es un ser vivo y cumple un ciclo vital:

- Nace en el momento que empieza a germinar la semilla.
- Crece al alimentarse día a día.
- Se reproduce y da origen a otras plantas.
- Al final de su vida, se marchita y muere.



- Se comenta que, además de la información obtenida del también procederán a obtener datos de una planta real. Para ello, se entrega a cada grupo los materiales que han traído: las plantas de frijol, las lupas, las pinzas, las flores y los frutos. Se pide que identifiquen cuáles son las partes de las plantas de frijol y sus nombres.
- Para la observación, los niños y las niñas deberán utilizar la lupa.
- Se explica que no siempre todas las plantas tienen flores y frutos, pero sí raíz, tallos y hojas, porque son estas partes las que les permiten sobrevivir. Menciona que esta planta de frijol es muy joven aún y por eso no pueden apreciar flores y frutos en ella.
- A continuación muéstrales los frutos y las flores de la planta de frijol.



ESTRUCTURACIÓN DEL SABER CONSTRUIDO:

- Se comenta que, según lo trabajado, ya pueden determinar que una planta está compuesta por raíz, tallo, hoja, flor y fruto, y que estas partes tienen distintas formas señalando las imágenes de las partes de la planta.
- Después, se formula las siguientes preguntas: ¿todos aceptamos lo determinado hasta el momento?, ¿alguien tienen alguna duda sobre la información encontrada acerca de las partes de la planta?
- Comparan sus hipótesis planteadas y con respuesta final, realizan las modificaciones a la respuesta inicial.

EVALUACIÓN Y COMUNICACIÓN

- Presentan los resultados finales de su indagación

• ATENCIÓN DIFERENCIADA

• 3ER GRADO

- Resuelven la siguiente aplicación

1. ¿Qué plantas conoces?

.....

2. ¿Para qué sirven las plantas?

.....

.....

.....

4TO GRADO

3. Escribe las partes de una planta:

.....

.....

4. ¿Qué órganos de las plantas aseguran su vida?

.....

5. ¿Qué órganos forman el sistema reproductor de la planta?

.....

CIERRE

Metacognición:

- Reflexionan respondiendo las preguntas:

☺ ¿Qué aprendiste?

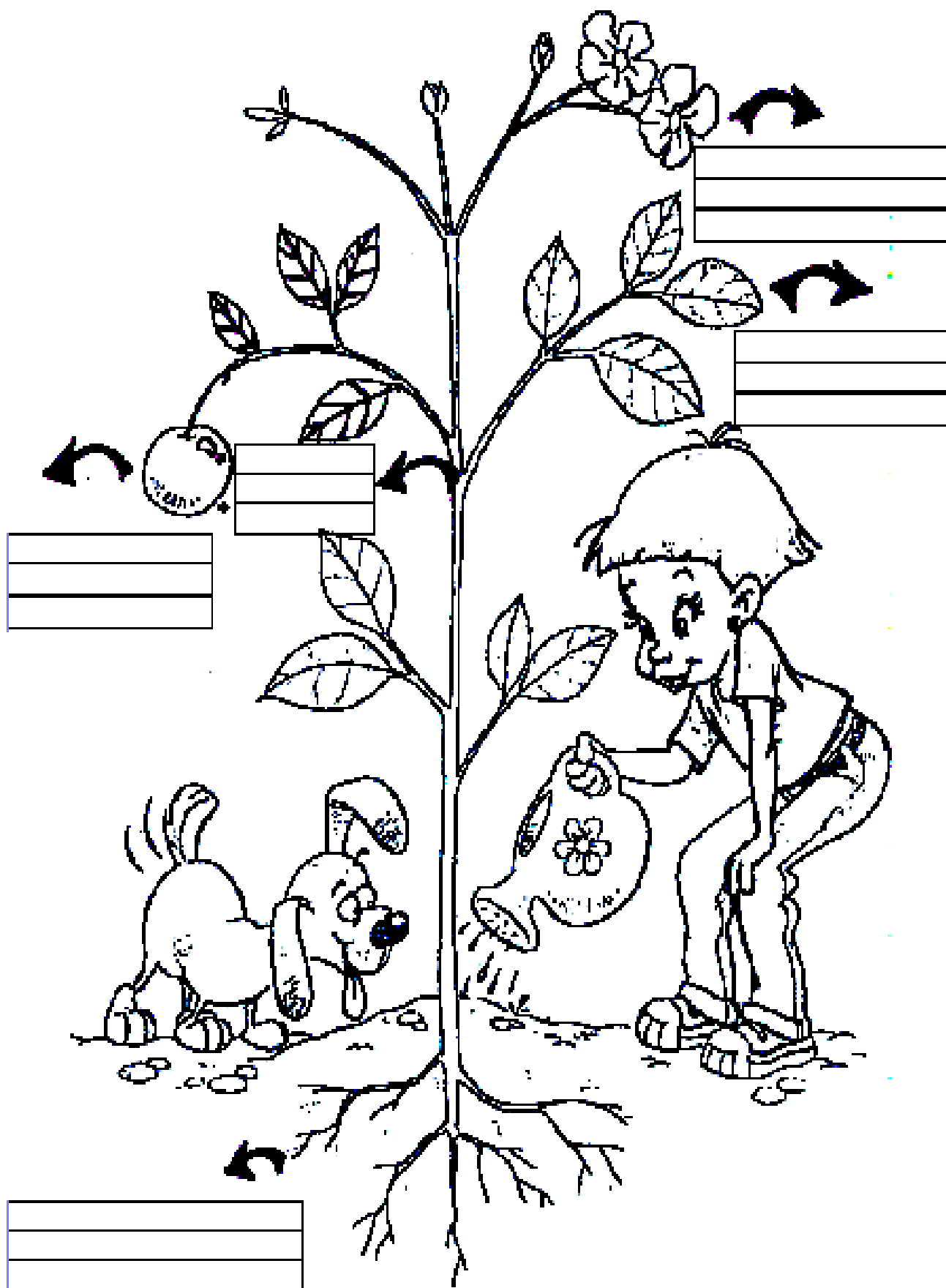
☺ ¿Cómo lo aprendiste?

☺ ¿Para qué te servirá lo aprendido?

Reflexiono sobre mis aprendizajes

FICHA PARA 3ER GRADO

Escribe el nombre de cada parte de la planta y colorea.



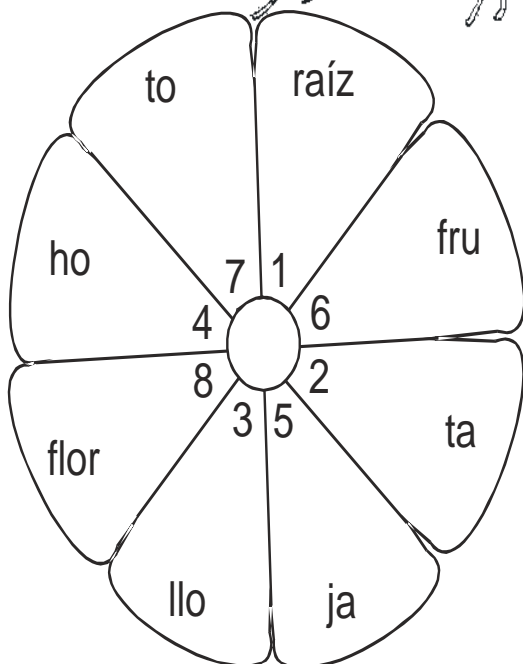
Yo soy la .
4 5

Gracias a mí, la planta
recibe la luz y respira.

¡Hola! Yo soy la
8
y me convierto en fruto.

Yo soy el
6 7
dentro de mí están
las semillas.

Yo soy el .
2 3
Llevo el agua
hasta las hojas.



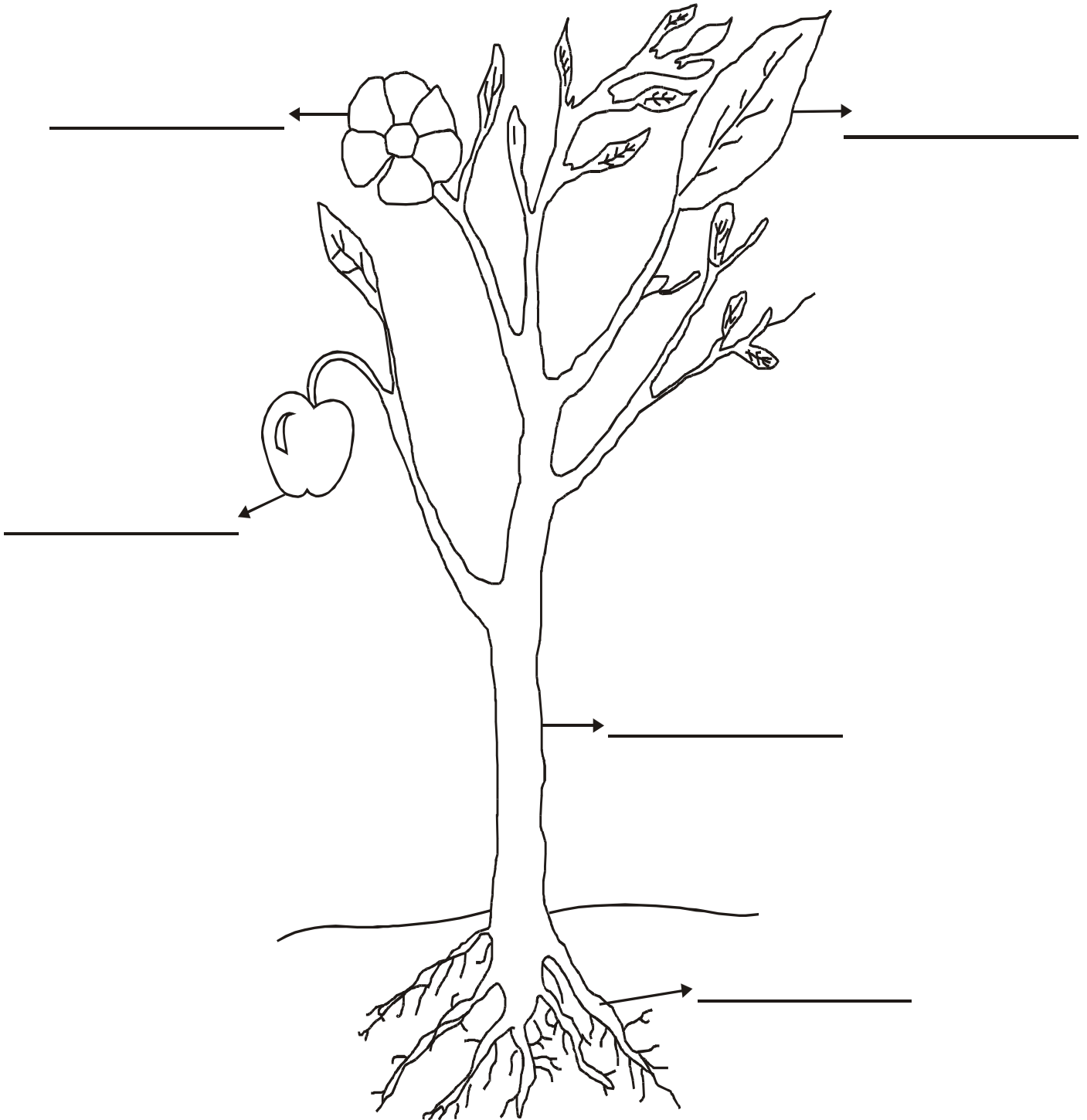
Yo soy la .
1
Sin mí, la planta no podría
tomar el agua y los minerales
que hay en la tierra.

FICHA PARA 4TO GRADO

- *Observa plantas y completa el cuadro*

Nombre de la planta	Características / función				
	Raíz	Tallo	Flor	Fruto	Hoja

- *Observa y completa:*



• *Escribe algunas características de las plantas.*

- a) _____.
- b) _____.
- c) _____.

• *Encierra con un círculo la respuesta a las siguientes preguntas:*

1. Se desplazan de un lugar a otro, excepto:

- a) los animales
- b) las plantas
- c) las personas

2. Cumplen con el ciclo vital:

- a) las piedras
- b) las rocas
- c) los seres vivos

3. Las plantas presentan:

- a) hojas
- b) manos
- c) brazos

4. Las plantas se alimentan por:

- a) las hojas
- b) las raíces
- c) el tallo

5. Los órganos reproductores de la planta los encontramos en:

- a) las hojas
- b) los tallos
- c) las flores

• *Escribe dentro del paréntesis una "V" si es verdadero y "F" si es falso.*

- a) Las plantas se pueden desplazar de un lugar a otro. ()
- b) Las plantas cumplen un ciclo vital. ()
- c) Las flores y los frutos forman el sistema reproductor de las plantas. ()
- d) Las hojas aseguran la vida de las plantas. ()

• *Dibujamos el ciclo de vida de una planta del lugar donde vivimos.*

Nace.	Crece.	Se reproduce.	Muere.

